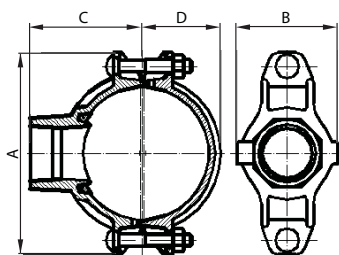


## 3J

Тройник механический  
с внутренней резьбой  
(Mechanical Tee)

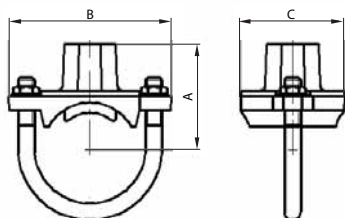
## Размеры, (мм)

Номинал. размер	Внешний диаметр трубы	PNраб., (МПа)	Диаметр отверстия 1,6,0	A	B	C	D	Размер болта	Серти- фикаты
50×15	60,3×21,3	2,07	38	116	68	60	39	3/8×55	UL, FM
50×20	60,3×26,9	2,07	38	116	68	60	39	3/8×55	UL, FM
50×25	60,3×33,7	2,07	38	116	68	60	39	3/8×55	UL, FM
50×32	60,3×42,4	2,07	45	116	76	65	39	3/8×55	UL, FM
50×40	60,3×48,3	2,07	45	116	76	65	39	3/8×55	UL, FM
65×20	73,0×26,9	2,07	38	144	71	75	49	1/2×70	UL, FM
65×25	73,0×33,7	2,07	38	144	70	69	49	1/2×70	UL, FM
65×32	73,0×42,4	2,07	51	144	84,5	73	49	1/2×70	UL, FM
65×40	73,0×48,3	2,07	51	144	84,5	73	49	1/2×70	UL, FM
65×15	76,1×21,3	2,07	38	137	71	75	49	1/2×70	UL, FM
65×20	76,1×26,9	2,07	38	137	71	75	49	1/2×70	UL, FM
65×25	76,1×33,7	2,07	38	137	71	75	49	1/2×70	UL, FM
65×32	76,1×42,4	2,07	51	137	84,5	75	49	1/2×70	UL, FM
65×40	76,1×48,3	2,07	51	137	84,5	75	49	1/2×70	UL, FM
80×15	88,9×21,3	2,07	38	152	72,5	80	56,5	1/2×75	UL, FM
80×20	88,9×26,9	2,07	38	152	72,5	80	56,5	1/2×75	UL, FM
80×25	88,9×33,7	2,07	38	152	72,5	80	56,5	1/2×75	UL, FM
80×32	88,9×42,4	2,07	51	152	85,5	80	56,5	1/2×75	UL, FM
80×40	88,9×48,3	2,07	51	152	85,5	80	56,5	1/2×75	UL, FM
80×50	88,9×60,3	2,07	64	152	98	80	56,5	1/2×75	UL, FM
100×25	108,1×33,7	2,07	38	172	78,5	87	64,5	1/2×75	UL, FM
100×32	108,1×42,4	2,07	51	172	89	87	64,5	1/2×75	UL, FM
100×40	108,0×48,3	2,07	51	172	89	87	64,5	1/2×75	UL, FM
100×50	108,0×60,3	2,07	64	188	104,5	100	70	1/2×75	UL, FM
100×65	108,0×76,1	2,07	70	172	106,5	100	64,5	1/2×75	UL, FM
100×15	114,3×21,3	2,07	38	188	78,5	90	70	1/2×75	UL, FM
100×20	114,3×26,9	2,07	38	188	78,5	90	70	1/2×75	UL, FM
100×25	114,3×33,7	2,07	38	188	78,5	93	70	1/2×75	UL, FM
100×32	114,3×42,4	2,07	51	188	89	95	70	1/2×75	UL, FM
100×40	114,3×48,3	2,07	51	188	89	97	70	1/2×75	UL, FM
100×50	114,3×60,3	2,07	64	172	106,5	92	64,5	1/2×75	UL, FM
100×65	114,3×73,0	2,07	70	188	104,5	102	70	1/2×75	UL, FM
100×65	114,3×76,1	2,07	70	188	104,5	102	70	1/2×75	UL, FM
100×80	114,3×88,9	2,07	89	188	124	102	70	1/2×75	UL, FM
125×25	133,0×33,7	2,07	38	209	78	105	77	5/8×85	UL, FM
125×32	133,0×42,4	2,07	51	209	93	105	77	5/8×85	UL, FM
125×40	133,0×48,3	2,07	51	209	93	105	77	5/8×85	UL, FM
125×50	133,0×60,3	2,07	64	209	112,5	110	77	5/8×85	UL, FM
125×65	133,0×76,1	2,07	70	209	112,5	115	77	5/8×85	UL, FM
125×80	133,0×88,9	2,07	89	209	132	118	77	5/8×85	UL, FM
125×25	139,7×33,7	2,07	38	221,5	78	110	84	5/8×85	UL, FM
125×32	139,7×42,4	2,07	51	221,5	93	112	84	5/8×85	UL, FM
125×40	139,7×48,3	2,07	51	221,5	93	112	84	5/8×85	UL, FM
125×50	139,7×60,3	2,07	64	221,5	112,5	115	84	5/8×85	UL, FM
125×65	139,7×76,1	2,07	70	221,5	112,5	115	84	5/8×85	UL, FM
125×80	139,7×88,9	2,07	89	221,5	132	120	84	5/8×85	UL, FM
125×100	139,7×114,3	2,07	114	221,5	156	125	84	5/8×85	UL, FM
150×25	159,0×33,7	2,07	38	244	78	116	94	5/8×105	UL, FM
150×32	159,0×42,4	2,07	51	244	93	118	94	5/8×105	UL, FM
150×40	159,0×48,3	2,07	51	244	93	118	94	5/8×105	UL, FM
150×50	159,0×60,3	2,07	64	244	112,5	115	94	5/8×105	UL, FM
150×65	159,0×76,1	2,07	70	244	112,5	125	94	5/8×105	UL, FM
150×80	159,0×88,9	2,07	89	244	133	125	94	5/8×105	UL, FM
150×100	159,1×114,3	2,07	114	244	156,5	130	94	5/8×105	UL, FM

Номинал. размер	Внешний диаметр трубы	PNраб., (МПа)	Диаметр отверстия 1,6,0	A	B	C	D	Размер болта	Сертификаты
150×15	165,1×21,3	2,07	38	244	78	115	97,5	5/8×105	UL, FM
125×20	165,1×26,9	2,07	38	244	78	115	97,5	5/8×105	UL, FM
150×25	165,1×33,7	2,07	38	244	78	118	97,5	5/8×105	UL, FM
150×32	165,1×42,4	2,07	51	244	93	118	97,5	5/8×105	UL, FM
150×40	165,1×48,3	2,07	51	244	93	118	97,5	5/8×105	UL, FM
150×50	165,1×60,3	2,07	64	244	112,5	128,5	97,5	5/8×105	UL, FM
150×65	165,1×76,1	2,07	70	244	112,5	128,5	97,5	5/8×105	UL, FM
150×80	165,1×88,9	2,07	89	244	132	128,5	97,5	5/8×105	UL, FM
150×100	165,1×114,3	2,07	114	244	154	135	97,5	5/8×105	UL, FM
150×32	168,3×42,4	2,07	51	247	95	130	98,5	5/8×105	UL, FM
150×40	168,3×48,3	2,07	51	247	95	122	98,5	5/8×105	UL, FM
150×50	168,3×60,3	2,07	64	247	112,5	132	98,5	5/8×105	UL, FM
150×65	168,3×73,0	2,07	70	247	112,5	132	98,5	5/8×105	UL, FM
150×80	168,3×88,9	2,07	89	247	132	140	98,5	5/8×105	UL, FM
150×100	168,3×114,3	2,07	114	247	156,5	140	98,5	5/8×105	UL, FM
200×25	219,0×33,7	2,07	38	322	79,5	150	125	3/4×115	UL, FM
200×32	219,1×42,4	2,07	51	322	96,5	150	125	3/4×115	UL, FM
200×40	219,1×48,3	2,07	51	322	96,5	150	125	3/4×115	UL, FM
200×50	219,1×60,3	2,07	64	322	117	160	125	3/4×115	UL, FM
200×65	219,1×76,1	2,07	70	322	118	158,5	125	3/4×115	UL, FM
200×80	219,1×88,9	2,07	89	322	136,5	160	125	3/4×115	UL, FM
200×100	219,1×114,3	2,07	114	322	164	160	125	3/4×115	UL, FM
250×40	273,0×48,3	2,07	51	376	95,5	180	155	3/4×120	UL, FM
250×50	273,0×60,3	2,07	64	376	118	185	155	3/4×120	UL, FM
250×65	273,0×76,1	2,07	70	376	118	190	155	3/4×120	UL, FM
250×80	273,0×88,9	2,07	89	376	136,5	190	155	3/4×120	UL, FM
250×100	273,0×114,3	2,07	114	376	164	190	155	3/4×120	UL, FM

**3L**

**Тройник механический с U-болтом (U-bolt Mechanical Tee)**

**Размеры, (мм)**

Номинал. размер	Диаметр отверстия 1,6,0	PNраб., (МПа)	A	B	C	Размер болта	Сертификаты
32×15	30	2,07	54,4	88,9	57,2	3/8×73	UL, FM
32×20	30	2,07	54,4	88,9	57,2	3/8×73	UL, FM
32×25	30	2,07	57,7	88,9	57,2	3/8×73	UL, FM
40×15	30	2,07	57,4	88,9	57,2	3/8×73	UL, FM
40×20	30	2,07	57,4	88,9	57,2	3/8×73	UL, FM
40×25	30	2,07	60,8	88,9	57,2	3/8×73	UL, FM
50×15	30	2,07	63,3	95,3	57,2	3/8×90	UL, FM
50×20	30	2,07	63,3	95,3	57,2	3/8×90	UL, FM
50×25	30	2,07	66,6	95,3	57,2	3/8×90	UL, FM
65×15	30	2,07	69,9	108,0	57,2	3/8×105	UL, FM
65×20	30	2,07	69,9	108,0	57,2	3/8×105	UL, FM
65×25	30	2,07	73,2	108,0	57,2	3/8×105	UL, FM
65×15	30	2,07	69,9	108,0	57,2	3/8×105	UL, FM
65×20	30	2,07	69,9	108,0	57,2	3/8×105	UL, FM
65×25	30	2,07	73,2	108,0	57,2	3/8×105	UL, FM
80×25	38	2,07	145	73	79	1/2×105	UL, FM
100×25	38	2,07	185	72	89	1/2×125	UL, FM
100×32	51	2,07	185	85	95	1/2×125	UL, FM
100×40	51	2,07	185	85	95	1/2×125	UL, FM
150×25	38	2,07	254	75	120	5/8×173	UL, FM
150×32	51	2,07	254	88	120	5/8×173	UL, FM
150×40	51	2,07	254	88	120	5/8×173	UL, FM